

LES FONDAMENTAUX

PUBLIC Concerné:

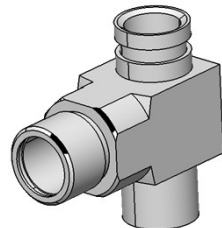
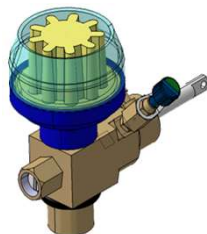
- Toute personne du secteur des études ou de l'industrialisation

PRÉREQUIS:

- Aucun

OBJECTIFS

- Les participants seront capable de créer des pièces avec le modeleur Solide tout en réalisant l'assemblage des différents composants.
- Outre l'apprentissage des connaissances de base, la formation permet l'acquisition des méthodologies adaptées au respect des principales règles des clients ou fournisseurs



MOYENS PEDAGOGIQUE

- Manuel de cours
- Quiz d'évaluation des acquis
- Questionnaire de satisfaction
- A l'issue de la formation, un accès au e-learning (plateforme Companion Learning Space) de Dassault Systèmes pendant 30 jours

PROGRAMME:

- ❑ Présentation du logiciel **CATIA V5**
 - Concept V5 et différents fichiers
 - Ergonomie des outils
 - Configuration des options principales
- ❑ Atelier **Sketcher** (Esquisse)
 - Présentation et principe
 - Tracé de contours 2D
 - Création des contraintes géométriques et dimensionnelles
 - Analyses de l'esquisse
 - Règles de qualité de l'esquisse
- ❑ Atelier **Part Design** (Solide)
 - Présentation et principe
 - Notion de polarité du solide
 - Fonctions solides élémentaires (Extrusion, Poche, Révolution, Gorge, Trou)
 - Fonctions d'habillage (Congé, Chanfrein)
 - Eléments de référence (Point, Droite, Plan)
 - Structure de l'arbre, modifications
 - Règles de qualité du solide et de sauvegarde
 - **CATDUA V5**
- ❑ Paramétrage
 - Paramètres simples et relations
 - Paramètres utilisateur et formules
 - Table de paramétrage.
- ❑ Atelier **Assembly Design**
 - Structure produit
 - Mode de visualisation
 - Déplacement des composants
 - Contraintes d'assemblage
 - Les publications
- ❑ Mise en plan
 - Concept et principe d'utilisation Mise en plan automatique, semi automatique, manuelle
 - Fond de calque, cartouche, format et orientation
 - Sauvegarde de la mise en plan et lien logique avec le 3D
 - Création de vue simple, coupe, section, vue de détail
 - Gestion des vues
 - Cotation, tolérance géométrique, texte et tableau
 - Comparaison de mise en plan
 - Surcharge des propriétés
 - Eclaté d'un assemblage, numérotation et nomenclature



PRESENTIEL OU
CLASSE VIRTUELLE



5 Jours
35 heures



1675 €
HT / STAGIAIRE
HORS PRIX LICENCES
MINI 4 STAGIAIRES

Retour au Sommaire

