

MISE EN PLAN 2D - *Drafting*

PUBLIC Concerné:

- Toute personne du secteur des études ou de l'industrialisation
- Techniciens et Ingénieurs BE et Méthodes

PRÉREQUIS

- Connaissances des ateliers **Part Design** et **Assembly Design**.
- Connaissance des métiers de concepteur et dessinateur

OBJECTIFS

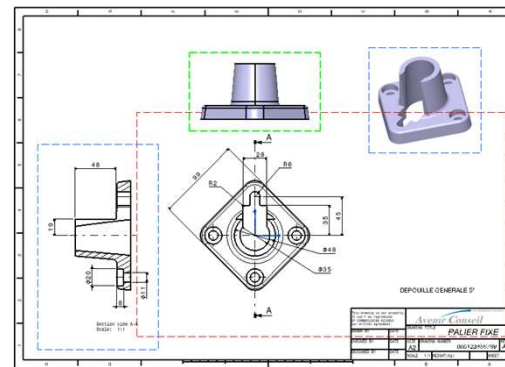
- Être autonome dans l'atelier **Drafting** pour la mise en plan d'Assemblage ou de pièces unitaires, solides ou surfaciques. Cette formation couvre l'ensemble des fonctions **CATIA V5** utilisables pour la mise en plan imposées par les donneurs d'ordre (évolution d'indices, plan d'ensemble, fond de plan...).

MOYENS PEDAGOGIQUE

- Manuel de cours
- Quiz d'évaluation des acquis
- Questionnaire de satisfaction
- A l'issue de la formation, un accès au e-learning (plateforme Companion Learning Space) de Dassault Systèmes pendant 30 jours

PROGRAMME:

- ❑ Présentation de l'atelier
 - Présentation de l'interface
 - Configuration des principales options et propriétés graphiques
- ❑ Création de mise en plan
 - En automatique, semi automatique, manuelle
 - Calque de fond et cartouche
 - Création et gestion des calques
 - Calques de fond, de vues
 - Calques de détails
- ❑ Création et gestion des vues
 - Vue de face, vue projetée, vue auxiliaire, isométrique, coupe et section, vue de détail, vue interrompue, vue écorchée
 - Vue de face avancée : autre référence, vue de face pointant sur un corps, modification des liens
- ❑ Habillage et cotation
 - Cotation : création manuelle de type cumulée, enchainée
 - empilée, et génération automatique,
 - Textes et annotations, symboles, tolérancement
 - Habillage : Traits d'axes, hachurage
- Mise en forme de la cotation, en position, duplication de la mise en forme
- Lien d'attribut d'un texte ou tableau
- Analyse de la mise en plan
- Gestion des liens 2D-3D
- Gestion des liens et des mises à jour
- Comparaison de plans
- Plan d'ensemble
- Surcharge des propriétés
- Création d'un éclaté
- Numérotation
- Nomenclature



Retour au Sommaire



Ref: CV5_003-2021